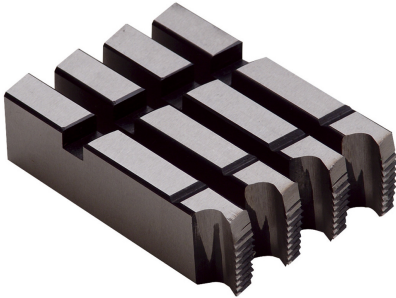


# 1622 : Peigne pour machine à fileter 2" - 4"

## Description



Standard : Acier.  
HSS : Acier galvanisé et Inox.

Destinés à la réalisation des filetages « gaz » avec étanchéité dans le filet suivant NFE 03.004 conforme à ISO/7.  
Les tubes doivent être conformes aux normes EN 10255 S et EN 10255 W (ancienne norme NFA 49115 et NFA 49145 série moyenne et forte) ; seuls les tubes série légère (ou "Tarif 1" et "Tarif 2") sont déconseillés.

## Références

Ref	Désignation	Pour filières	kg	Ø ext. tube "	Ø ext. tube mm
162201	BSPT Droite	Acier - 1621	0,500	1/4 - 3/8	8/13 - 12/17
162202	BSPT Droite	Acier - 1621	0,600	1/2 - 3/4	15/21 - 20/27
162203	BSPT Droite	Acier - 1621	0,600	1 - 2	26/34 - 50/60
162204	BSPT Droite	Acier - 1621	0,800	2.1/2 - 4	66/76 - 102/114
162205	NPT Droite	Acier - 1621	0,500	1/4 - 3/8	8/13 - 12/17
162207	NPT Droite	Acier - 1621	0,600	1/2 - 3/4	15/21 - 20/27
162208	NPT Droite	Acier - 1621	0,600	1 - 2	26/34 - 50/60
162209	NPT Droite	Acier - 1621	0,800	2.1/2 - 4	66/76 - 102/114
162301	BSPT Droite HSS	Inox - 1621	0,500	1/4 - 3/8	8/13 - 12/17
162302	BSPT Droite HSS	Inox - 1621	0,600	1/2 - 3/4	15/21 - 20/27
162303	BSPT Droite HSS	Inox - 1621	0,600	1 - 2	26/34 - 50/60
162304	BSPT Droite HSS	Inox - 1621	0,800	2.1/2 - 4	66/76 - 102/114
162305	NPT Droite HSS	Inox - 1621	0,500	1/4 - 3/8	8/13 - 12/17

Ref	Désignation	Pour filières	kg	Ø ext. tube "	Ø ext. tube mm
162307	NPT Droite HSS	Inox - 1621	0,600	1/2 - 3/4	15/21 - 20/27
162308	NPT Droite HSS	Inox - 1621	0,600	1 - 2	26/34 - 50/60
162309	NPT Droite HSS	Inox - 1621	0,800	2.1/2 - 4	66/76 - 102/114
162220	BSPP Droite	Acier - 1621	0,600	1/2 - 3/4	15/21 - 20/27
162221	BSPP Droite	Acier - 1621	0,600	1 - 2	26/34 - 50/60

