



>> Utilisation (*)

Particulièrement adapté pour les travaux de la logistique, du tertiaire. Pour tous les types de travaux nécessitant une grande mobilité et un grand confort. Carreleur, cariste, entreposage, stockage, imprimeries, transport... (éviter une utilisation dans des milieux fortement agressifs ou salissants)

>> Caractéristiques techniques

- ✓ Chaussure haute de protection.
- ✓ Tige haute, cuir Nubuck hydrofuge.
- ✓ Embout composite 200J.
- ✓ Languette rembourrée confortable.
- ✓ Semelle de propreté en EVA antistatique et amovible.
- ✓ Semelle antiperforation en composite.
- ✓ Semelle injectée polyuréthane double densité.
- ✓ Coloris bleu. Surpiqûre rouge.
- ✓ Pointures : 36 à 47.
- ✓ Conditionnement : Carton de 10 paires.
Boîte de 1 paire.



En savoir plus : www.singer.fr



Fabrication sous



560g⁽¹⁾

⁽¹⁾ poids moyen d'une chaussure (plus petite pointure)

>> Principaux atouts

- ✓ Modèle léger, souple et très esthétique. Convient aux hommes comme aux femmes.
- ✓ La forme de la semelle de propreté garantit une excellente absorption des chocs et un grand confort.
- ✓ Les perforations laissent passer la transpiration afin de conserver le pied toujours au sec.
- ✓ La composition et la structure de la doublure Mesh laisser le pied respirer.
- ✓ Semelle double densité, antistatique, antidérapante, résistante aux huiles et aux hydrocarbures, réalisée par injection direct sur la tige, garantit une forte résistance aux sollicitations mécaniques.
- ✓ Tige haute pour un meilleur maintien de la cheville.
- ✓ La fabrication certifiée ISO 9001 / ISO 14001 vous garantit la fiabilité / régularité de la production et la maîtrise de l'impact environnemental.



>> Conformité



Cette chaussure de sécurité a été testée selon la norme européenne suivante :

- EN ISO 20345 : 2012. Équipement de protection individuelle - Chaussures de sécurité.

Elle est conforme au Règlement (UE) 2016/425 relatif aux Equipements de Protection Individuelle (EPI). Catégorie II.

Attestation d'examen UE de type (module B) délivrée par CIMAC (Italie). Organisme notifié n°0465.



Protection	Symbole S3	propriétés fondamentales (embout de sécurité destiné à fournir une protection contre les chocs d'un niveau d'énergie maximal équivalent à 200 Joules et contre un écrasement de 15kN) + arrière fermé + propriété antistatique + capacité d'absorption d'énergie du talon + résistance aux hydrocarbures + pénétration et absorption d'eau + résistance à la perforation + semelle à crampons
Résistance au glissement	Symbole SRC	(= SRA + SRB) Résistance au glissement sur des carreaux céramiques recouverts d'une solution de Sodium Lauryl Sulfate et sur un sol en acier recouvert de glycérol.

Votre partenaire SINGER® SAFETY

SINGER®
safety

SIGNIFICATION DES SYMBOLES



RESISTANCE AUX GLISSEMENTS



SEMELLE A CRAMPONS



RESISTANCE AUX HYDROCARBURES



PROPRIÉTÉS ANTISTATIQUES



RÉSISTANCE À LA PÉNÉTRATION DE L'EAU



AMORTISSEUR AU TALON



EMBOUIT DE SÉCURITÉ EN TEXTILE (200J)



EMBOUIT DE SÉCURITÉ EN ACIER (200J)



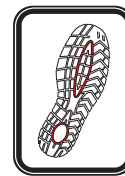
SEMELLE ANTIPERFORATION EN COMPOSITE (1100N)



SEMELLE ANTIPERFORATION EN ACIER (1100N)



SEMELLE FORTEMENT CRANTÉE



AMORTISSEUR DE CHOCS AU TALON



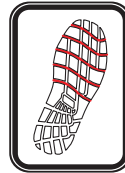
SEMELLE PU DOUBLE DENSITÉ



TRIPLE ZONE DE FLEXION



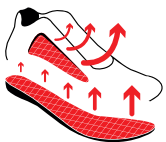
SEMELLE H.R.O



SEMELLE PLATE



ANTI-PERFORATION TEXTILE FLEXIBLE



Pack Clim

- + Système de ventilation latérale
- + Semelle de propreté aérée
- + Optimise l'aération de la chaussure
- + Plus de confort en environnement chaud



Languette E.F.P (Ergonomic-Foam-Protect)

- + Limite les points de compression
- + Stabilise le laçage



Première anatomique (PU préformé)

- + Amovible / Séchage rapide / Antistatique
- + Soutien de la voûte plantaire
- + Réduction des ondes de choc avec PU et amortisseur talon



Pack Confort

- + Première anatomique + Languette E.F.P
- + Plus de confort
- + Moins de fatigue au quotidien

SINGER®
safety