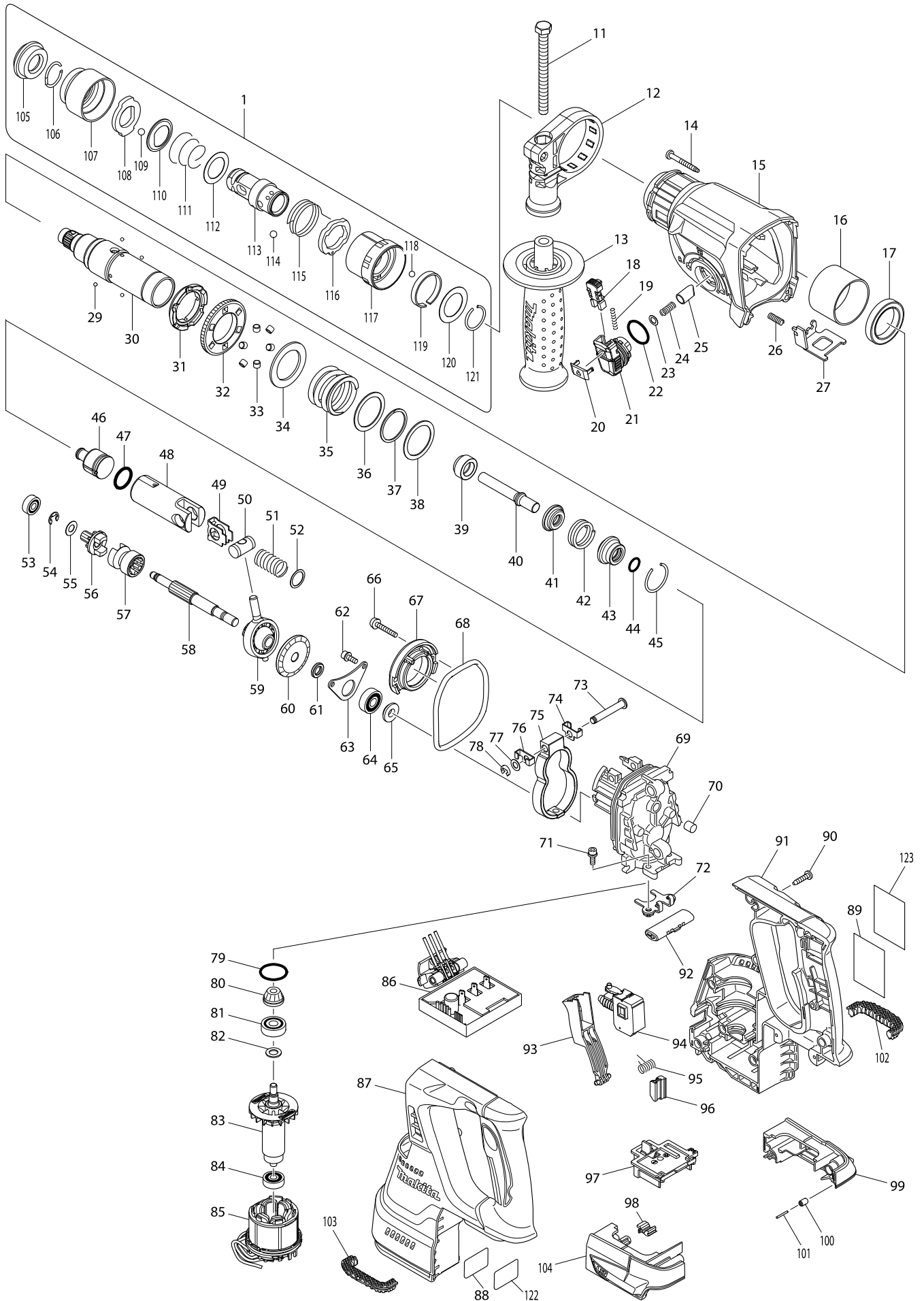


Numéro du modèle DHR243 PERFOBURINEUR SDS+18V



Position	Référence pièce	Description	Echelle	QTE	N/O	Option 1	Option 2	COMMENTAIRE
001	194080-7	MANDRIN INTERCHANGEABLE SDS		1		A30		
D10		INC. 105-121						
011	266745-2	VIS HEXAGONAL M8X90		1		P1		
012	453129-5	SUPPORT POIGNEE		1		P2		
013	158057-6	POIGNEE CPL 36		1		P10		
014	266351-3	VIS 4X35		4		P1		
015	141229-0	CARTER D'ENGRENAGE		1		P11		
C10	213345-9	JOINT 25		1		P2		
C20	890903-4	INDICATION LABEL		1				
016	331890-3	BAGUE		1		P5		
017	211294-4	ROULEMENT A BILLES 6806LLU		1		P13		
018	454112-5	BOUTON DE BLOCAGE		1		P1		
019	234264-6	RESSORT 3		1		P1		
020	453131-8	PROTEGE LEVIER		1		P1		
021	453125-3	LEVIER		1		P1		
022	213381-5	O'RING 21		1		P9		
023	253308-3	RONDELLE PLATE 6		1		P1		
024	234147-0	RESSORT DE COMPRESSION 5		1		P1		
025	325785-0	POUSSOIR		1		P1		
026	233360-7	RESSORT 4		1		P1		
027	346537-6	PLAQUE DE BLOCAGE		1		P1		
029	216019-1	BILLE ACIER 3		4		P1		
030	140266-1	GUIDE PORTE OUTIL ASS'Y		1		P66		
031H	313149-0	FLASQUE D'ENTRAINEMENT		1	*	P3		
031I	313149-0	FLASQUE D'ENTRAINEMENT		1	*	P3		
031J	313149-0	FLASQUE D'ENTRAINEMENT		1	*	P3		
031K	313149-0	FLASQUE D'ENTRAINEMENT		1	*	P3		
031L	313149-0	FLASQUE D'ENTRAINEMENT		1	*	P3		
031M	313149-0	FLASQUE D'ENTRAINEMENT		1	*	P3		
031N	313149-0	FLASQUE D'ENTRAINEMENT		1	*	P3		
031O	313149-0	FLASQUE D'ENTRAINEMENT		1	*	P3		
031P	313149-0	FLASQUE D'ENTRAINEMENT		1	*	P3		
031Q	313149-0	FLASQUE D'ENTRAINEMENT		1	*	P3		
031R	313149-0	FLASQUE D'ENTRAINEMENT		1	*	P3		
031S	313149-0	FLASQUE D'ENTRAINEMENT		1	*	P3		
031T	313149-0	FLASQUE D'ENTRAINEMENT		1	*	P3		
031-1H	332139-4	DRIVING FLANGE	S	1				
031-1I	332139-4	DRIVING FLANGE	S	1				
031-1J	332139-4	DRIVING FLANGE	S	1				
031-1K	332139-4	DRIVING FLANGE	S	1				
031-1L	332139-4	DRIVING FLANGE	S	1				
031-1M	332139-4	DRIVING FLANGE	S	1				
031-1N	332139-4	DRIVING FLANGE	S	1				
031-1O	332139-4	DRIVING FLANGE	S	1				
031-1P	332139-4	DRIVING FLANGE	S	1				
031-1Q	332139-4	DRIVING FLANGE	S	1				
031-1R	332139-4	DRIVING FLANGE	S	1				
031-1S	332139-4	DRIVING FLANGE	S	1				

Position	Référence pièce	Description	Echelle	QTE	N/O	Option 1	Option 2	COMMENTAIRE
031-1T	332139-4	DRIVING FLANGE	S	1				
031-1U	332139-4	DRIVING FLANGE		1				
032H	227232-6	PIGNON 51 HR2440		1	*	P4		
032I	227232-6	PIGNON 51 HR2440		1	*	P4		
032J	227232-6	PIGNON 51 HR2440		1	*	P4		
032K	227232-6	PIGNON 51 HR2440		1	*	P4		
032L	227232-6	PIGNON 51 HR2440		1	*	P4		
032M	227232-6	PIGNON 51 HR2440		1	*	P4		
032N	227232-6	PIGNON 51 HR2440		1	*	P4		
032O	227232-6	PIGNON 51 HR2440		1	*	P4		
032P	227232-6	PIGNON 51 HR2440		1	*	P4		
032Q	227232-6	PIGNON 51 HR2440		1	*	P4		
032R	227232-6	PIGNON 51 HR2440		1	*	P4		
032S	227232-6	PIGNON 51 HR2440		1	*	P4		
032T	227232-6	PIGNON 51 HR2440		1	*	P4		
032-1H	227360-7	SPUR GEAR 51	S	1				
032-1I	227360-7	SPUR GEAR 51	S	1				
032-1J	227360-7	SPUR GEAR 51	S	1				
032-1K	227360-7	SPUR GEAR 51	S	1				
032-1L	227360-7	SPUR GEAR 51	S	1				
032-1M	227360-7	SPUR GEAR 51	S	1				
032-1N	227360-7	SPUR GEAR 51	S	1				
032-1O	227360-7	SPUR GEAR 51	S	1				
032-1P	227360-7	SPUR GEAR 51	S	1				
032-1Q	227360-7	SPUR GEAR 51	S	1				
032-1R	227360-7	SPUR GEAR 51	S	1				
032-1S	227360-7	SPUR GEAR 51	S	1				
032-1T	227360-7	SPUR GEAR 51	S	1				
032-1U	227360-7	SPUR GEAR 51		1				
033H	268226-2	GOUPILLE 6		6	*	P1		
033I	268226-2	GOUPILLE 6		6	*	P1		
033J	268226-2	GOUPILLE 6		6	*	P1		
033K	268226-2	GOUPILLE 6		6	*	P1		
033L	268226-2	GOUPILLE 6		6	*	P1		
033M	268226-2	GOUPILLE 6		6	*	P1		
033N	268226-2	GOUPILLE 6		6	*	P1		
033O	268226-2	GOUPILLE 6		6	*	P1		
033P	268226-2	GOUPILLE 6		6	*	P1		
033Q	268226-2	GOUPILLE 6		6	*	P1		
033R	268226-2	GOUPILLE 6		6	*	P1		
033S	268226-2	GOUPILLE 6		6	*	P1		
033T	268226-2	GOUPILLE 6		6	*	P1		
034H	267414-8	RONDELLE 30		1	*	P1		
034I	267414-8	RONDELLE 30		1	*	P1		
034J	267414-8	RONDELLE 30		1	*	P1		
034K	267414-8	RONDELLE 30		1	*	P1		
034L	267414-8	RONDELLE 30		1	*	P1		
034M	267414-8	RONDELLE 30		1	*	P1		

Position	Référence pièce	Description	Echelle	QTE	N/O	Option 1	Option 2	COMMENTAIRE
034N	267414-8	RONDELLE 30		1	*	P1		
034O	267414-8	RONDELLE 30		1	*	P1		
034P	267414-8	RONDELLE 30		1	*	P1		
034Q	267414-8	RONDELLE 30		1	*	P1		
034R	267414-8	RONDELLE 30		1	*	P1		
034S	267414-8	RONDELLE 30		1	*	P1		
034T	267414-8	RONDELLE 30		1	*	P1		
035	234148-8	RESSORT DE COMPRESSION 31		1		P1		
036	267153-0	RONDELLE 30		1		P1		
037	257932-4	JOINT 30		1		P5		
038	267153-0	RONDELLE 30		1		P1		
039	325783-4	BAGUE 9B		1		P1		
040	325791-5	ENCLUME B		1		P3		
041	325792-3	RONDELLE DE BLOCAGE		1		P1		
042	234149-6	RESSORT DE COMPRESSION 20		1		P1		
043	325793-1	JOINT		1		P2		
044	213073-6	O RING 9		1		P2		
045	233979-2	ANNEAU DE COMPRESSION 28		1		P1		
046	326139-4	FRAPPEUR		1		P5		
047	213258-4	O'RING 17.5		1		P6		
048	310345-1	PISTON HR2300		1		P12		
049	346036-8	PLAQUE DE GUIDE		1		P1		
050	324215-8	JOINT PISTON		1		P3		
051	234098-7	RESSORT 14		1		P1		
052	267447-3	RONDELLE PLATE 14		1		P1		
053	211012-0	ROULEMENT A BILLES 606ZZ		1		P20		
054	257336-0	CIRCLIP		1		P1		
055	253186-1	RONDELLE SPECIALE 7		1		P3		
056	227231-8	PIGNON 10		1		P21		
057	331814-9	CAME A		1		P7		
058	326140-9	AXE		1		P8		
059	219020-5	ROULEMENT 10		1		P23		
060	227588-7	PIGNON 32		1		P9		
061	257323-9	ANNEAU 8		1		P1		
062	922118-6	VIS M4X12		2				
063	346038-4	PLAQUE DE ROULEMENT		1		P1		
064	211032-4	ROULEMENT A BILLES 608ZZ		1		P9		
065	324212-4	ANNEAU 15		1		P7		
066	922147-9	VIS TETE CREUSE 4X25		2		P2		
067	141230-5	SUPPORT INT ASS'Y		1		P5		
068	213767-3	JOINT TORIQUE 75		1		P1		
069	318810-4	COUVERCLE CARTER		1		P18		
070	443153-6	FEUTRE		1		P1		
071	922118-6	VIS M4X12		2				
072	346536-8	PLAQUE D'APPUI A		1		P1		
073	256536-9	AXE 6		1		P1		
074	346538-4	GUIDE PORTE CTRE-POIDS		1		P1		
075	313224-2	CONTRE-POIDS		1		P5		

Position	Référence pièce	Description	Echelle	QTE	N/O	Option 1	Option 2	COMMENTAIRE
076	346538-4	GUIDE PORTE CTRE-POIDS		1		P1		
077	253726-5	RONDELLE PLATE 6		1		P4		
078	961018-5	CIRCLIP E-5		1		P1		
079	213008-7	O'RING 22.4		1		P2		
080	141458-5	PIGNON 11 ASS'Y		1		P7		
081	210024-0	ROULEMENT A BILLES 608 2RS		1		P9		
082	253835-0	RONDELLE PLATE 8		1		P2		
083	619293-4	ROTOR		1		P29		
084	210022-4	ROULEMENT A BILLES 626DDW		1		P9		
085	629922-1	INDUCTEUR		1		P25		
086	620241-8	CONTROLLEUR		1		P40		
087H	187687-6	JEU DE CARCASSES		1	*	P20		
D10		INC. 91			*			
087I	187687-6	JEU DE CARCASSES		1	*	P20		
D10		INC. 91			*			
087J	187687-6	JEU DE CARCASSES		1	*	P20		
D10		INC. 91			*			
087K	187687-6	JEU DE CARCASSES		1	*	P20		
D10		INC. 91			*			
087L	187687-6	JEU DE CARCASSES		1	*	P20		
D10		INC. 91			*			
087M	187687-6	JEU DE CARCASSES		1	*	P20		
D10		INC. 91			*			
087N	187687-6	JEU DE CARCASSES		1	*	P20		
D10		INC. 91			*			
087O	187687-6	JEU DE CARCASSES		1	*	P20		
D10		INC. 91			*			
087P	187687-6	JEU DE CARCASSES		1	*	P20		
D10		INC. 91			*			
087Q	187687-6	JEU DE CARCASSES		1	*	P20		
D10		INC. 91			*			
087R	187687-6	JEU DE CARCASSES		1	*	P20		
D10		INC. 91			*			
087S	187687-6	JEU DE CARCASSES		1	*	P20		
D10		INC. 91			*			
087T	187687-6	JEU DE CARCASSES		1	*	P20		
D10		INC. 91			*			
087-1H	183A34-5	HOUSING SET	<	1				
D10		INC. 91						
087-1I	183A34-5	HOUSING SET	<	1				
D10		INC. 91						
087-1J	183A34-5	HOUSING SET	<	1				
D10		INC. 91						
087-1K	183A34-5	HOUSING SET	<	1				
D10		INC. 91						
087-1L	183A34-5	HOUSING SET	<	1				
D10		INC. 91						
087-1M	183A34-5	HOUSING SET	<	1				

Position	Référence pièce	Description	Echelle	QTE	N/O	Option 1	Option 2	COMMENTAIRE
D10		INC. 91						
087-1N	183A34-5	HOUSING SET	<	1				
D10		INC. 91						
087-1O	183A34-5	HOUSING SET	<	1				
D10		INC. 91						
087-1P	183A34-5	HOUSING SET	<	1				
D10		INC. 91						
087-1Q	183A34-5	HOUSING SET	<	1				
D10		INC. 91						
087-1R	183A34-5	HOUSING SET	<	1				
D10		INC. 91						
087-1S	183A34-5	HOUSING SET	<	1				
D10		INC. 91						
087-1T	183A34-5	HOUSING SET	<	1				
D10		INC. 91						
087-1U	183A34-5	HOUSING SET		1				
D10		INC. 91						
088	815B50-2	DHR243 SERIAL NO. LABEL		1				
089	815B44-7	DHR243 NAME PLATE		1				
090	266326-2	VIS 4x18		10		P2		
091H	187687-6	JEU DE CARCASSES		1	*	P20		
D10		INC. 87			*			
091I	187687-6	JEU DE CARCASSES		1	*	P20		
D10		INC. 87			*			
091J	187687-6	JEU DE CARCASSES		1	*	P20		
D10		INC. 87			*			
091K	187687-6	JEU DE CARCASSES		1	*	P20		
D10		INC. 87			*			
091L	187687-6	JEU DE CARCASSES		1	*	P20		
D10		INC. 87			*			
091M	187687-6	JEU DE CARCASSES		1	*	P20		
D10		INC. 87			*			
091N	187687-6	JEU DE CARCASSES		1	*	P20		
D10		INC. 87			*			
091O	187687-6	JEU DE CARCASSES		1	*	P20		
D10		INC. 87			*			
091P	187687-6	JEU DE CARCASSES		1	*	P20		
D10		INC. 87			*			
091Q	187687-6	JEU DE CARCASSES		1	*	P20		
D10		INC. 87			*			
091R	187687-6	JEU DE CARCASSES		1	*	P20		
D10		INC. 87			*			
091S	187687-6	JEU DE CARCASSES		1	*	P20		
D10		INC. 87			*			
091T	187687-6	JEU DE CARCASSES		1	*	P20		
D10		INC. 87			*			
091-1H	183A34-5	HOUSING SET	<	1				
D10		INC. 87						

Position	Référence pièce	Description	Echelle	QTE	N/O	Option 1	Option 2	COMMENTAIRE
091-1I	183A34-5	HOUSING SET	<	1				
D10		INC. 87						
091-1J	183A34-5	HOUSING SET	<	1				
D10		INC. 87						
091-1K	183A34-5	HOUSING SET	<	1				
D10		INC. 87						
091-1L	183A34-5	HOUSING SET	<	1				
D10		INC. 87						
091-1M	183A34-5	HOUSING SET	<	1				
D10		INC. 87						
091-1N	183A34-5	HOUSING SET	<	1				
D10		INC. 87						
091-1O	183A34-5	HOUSING SET	<	1				
D10		INC. 87						
091-1P	183A34-5	HOUSING SET	<	1				
D10		INC. 87						
091-1Q	183A34-5	HOUSING SET	<	1				
D10		INC. 87						
091-1R	183A34-5	HOUSING SET	<	1				
D10		INC. 87						
091-1S	183A34-5	HOUSING SET	<	1				
D10		INC. 87						
091-1T	183A34-5	HOUSING SET	<	1				
D10		INC. 87						
091-1U	183A34-5	HOUSING SET		1				
D10		INC. 87						
092	453124-5	LEVIER F/R		1		P1		
093	453123-7	LEVIER D'INTERRUPTEUR		1		P1		
094	650709-0	INTERRUPTEUR C3JW-1-P		1		P17		
095	233598-4	RESSORT DE TORSION 6		1		P1		
096	313226-8	CLAPET		1		P1		
097	644808-8	SUPPORT		1		P5		
098	424476-1	PROTECTION		1		P1		
099	187377-1	COUVERCLE BATTERIE		1		P9		
C10	263005-3	CHEVILLE CAOUTCHOUC 6		2		P2		
D10		INC. 104						
100	263036-2	CHEVILLE CAOUTCHOUC 5		1		P1		
101	268184-2	TETON 1,5		1		P1		
102	424473-7	CAOUTCHOUC		1		P2		
103	424473-7	CAOUTCHOUC		1		P2		
104	187377-1	COUVERCLE BATTERIE		1		P9		
C10	263005-3	CHEVILLE CAOUTCHOUC 6		2		P2		
D10		INC. 99						
105	286263-4	CAPOT 35 HR2440		1		P2		
106	233940-9	CIRCLIP 19		1		P1		
107	418217-5	GAINÉ DE BAGUE HR2450T		1		P2		
108	345333-9	PLAQUE HR2450FT		1		P1		
109	216022-2	BILLE ACIER 7,0		1		P1		

Position	Référence pièce	Description	Echelle	QTE	N/O	Option 1	Option 2	COMMENTAIRE
110	345187-4	RONDELLE		1		P2		
111	233916-6	RESSORT 21-29		1		P1		
112	267279-8	RONDELLE PLATE 21		1		P1		
113	324355-2	SUPPORT D'OUTIL HR2450T		1		P29		
114	216013-3	BILLE ACIER 6.0		2		P1		
115	231669-1	RESSORT TENSION 31		1		P1		
116	345334-7	BAGUE DE VERROUILLAGE HR2450T		1		P3		
117	418218-3	CORPS HR2450FT		1		P2		
118	216018-3	BILLE ACIER 5.0		1		P1		
119	345335-5	RESSORT PLAT		1		P1		
120	267270-6	RONDELLE PLATE 24		1		P1		
121	233924-7	CIRCLIP 21		1		P1		
122	893072-0	CLEAR LABEL		1				
123	890994-5	CLEAR LABEL		1				
A01	324219-0	JAUGE DE PROFONDEUR HR2020		1		A4		
A02	194079-2	MANDRIN INTERCHANGEABLE 13MM		1		A35		
C10	251425-3	VIS M6X22		1				
C20	324353-6	PORTE OUTILS		1		A21		
C30	418216-7	ENTRETOISE		1		A3		
A03H	***DC18RC	DC18RC FAST CHARGER		1				
A03J	***DC18RC	DC18RC FAST CHARGER		1				
A03K	***DC18RC	DC18RC FAST CHARGER		1				
A03L	821552-6	COFFRET MAKPAC4		1		A30		
C10	453974-8	LOQUET		4		P1		
A03M	***DC18RC	DC18RC FAST CHARGER		1				
A03N	***DC18RC	DC18RC FAST CHARGER		1				
A03O	***DC18RC	DC18RC FAST CHARGER		1				
A03P	***DC18RC	DC18RC FAST CHARGER		1				
A03Q	***DC18RC	DC18RC FAST CHARGER		1				
A03R	***DX02	DUST EXTRACTION SYSTEM		1				
D10		COMPO-PARTS						
D20		INC. A04						
A03S	***DC18RC	DC18RC FAST CHARGER		1				
A03T	***DC18RC	DC18RC FAST CHARGER		1				
A04H	194204-5	ACCU LI-ION BL1830 18V/3.0AH		2	*			
A04J	194204-5	ACCU LI-ION BL1830 18V/3.0AH		2	*			
A04K	194204-5	ACCU LI-ION BL1830 18V/3.0AH		2	*			
A04L	837649-1	MOULAGE MAKPAC BHR242		1		A12		
A04M	194204-5	ACCU LI-ION BL1830 18V/3.0AH		2	*			
A04N	196399-0	BATTERIE BL1840 SET 18V 4A		2	*	A78		
A04O	196399-0	BATTERIE BL1840 SET 18V 4A		2	*	A78		
A04P	196399-0	BATTERIE BL1840 SET 18V 4A		2	*	A78		
A04Q	196671-0	BATTERY BL1850 SET		2	*			
A04R	424474-5	CAPOT JOINT		5		P1		
A04S	196671-0	BATTERY BL1850 SET		2	*			
A04T	196671-0	BATTERY BL1850 SET		2	*			
A04-1H	194204-5	ACCU LI-ION BL1830 18V/3.0AH	O	2				
A04-1J	194204-5	ACCU LI-ION BL1830 18V/3.0AH	O	2				

Position	Référence pièce	Description	Echelle	QTE	N/O	Option 1	Option 2	COMMENTAIRE
A04-1K	194204-5	ACCU LI-ION BL1830 18V/3.0AH	O	2				
A04-1M	194204-5	ACCU LI-ION BL1830 18V/3.0AH	O	2				
A04-1N	196399-0	BATTERIE BL1840 SET 18V 4A	O	2		A78		
A04-1O	196399-0	BATTERIE BL1840 SET 18V 4A	O	2		A78		
A04-1P	196399-0	BATTERIE BL1840 SET 18V 4A	O	2		A78		
A04-1Q	196671-0	BATTERY BL1850 SET	O	2				
A04-1S	196671-0	BATTERY BL1850 SET	O	2				
A04-1T	196671-0	BATTERY BL1850 SET	O	2				
A05H	450128-8	BATTERY COVER		1		P1		
A05J	450128-8	BATTERY COVER		1		P1		
A05K	450128-8	BATTERY COVER		1		P1		
A05L	802M30-3	DHR243ZJ INDICATION LABEL		1				
A05M	450128-8	BATTERY COVER		1		P1		
A05N	450128-8	BATTERY COVER		1		P1		
A05O	450128-8	BATTERY COVER		1		P1		
A05P	450128-8	BATTERY COVER		1		P1		
A05Q	450128-8	BATTERY COVER		1		P1		
A05S	450128-8	BATTERY COVER		1		P1		
A05T	450128-8	BATTERY COVER		1		P1		
A06H	141401-4	COFFRET PLASTIQUE BHR243RFE		1		A28		
C10	162271-8	CLIP COFFRET		2		A3		
C20	890904-2	INDICATION LABEL		1				
A06J	141402-2	PLASTIC CASE COMPLETE		1				
C10	162271-8	CLIP COFFRET		2		A3		
C20	890904-2	INDICATION LABEL		1				
A06K	821552-6	COFFRET MAKPAC4		1		A30		
C10	453974-8	LOQUET		4		P1		
A06L	802M33-7	DHR243ZJ PLASTIC CASE LABEL		2				
A06M	821552-6	COFFRET MAKPAC4		1		A30		
C10	453974-8	LOQUET		4		P1		
A06N	141401-4	COFFRET PLASTIQUE BHR243RFE		1		A28		
C10	162271-8	CLIP COFFRET		2		A3		
C20	890904-2	INDICATION LABEL		1				
A06O	821552-6	COFFRET MAKPAC4		1		A30		
C10	453974-8	LOQUET		4		P1		
A06P	821552-6	COFFRET MAKPAC4		1		A30		
C10	453974-8	LOQUET		4		P1		
A06Q	141401-4	COFFRET PLASTIQUE BHR243RFE		1		A28		
C10	162271-8	CLIP COFFRET		2		A3		
C20	890904-2	INDICATION LABEL		1				
A06S	821552-6	COFFRET MAKPAC4		1		A30		
C10	453974-8	LOQUET		4		P1		
A06T	821552-6	COFFRET MAKPAC4		1		A30		
C10	453974-8	LOQUET		4		P1		
A06U	821552-6	COFFRET MAKPAC4		1		A30		
C10	453974-8	LOQUET		4		P1		
A07H	802M42-6	DHR243RFE PLASTIC CASE LABEL		2				
A07J	802M46-8	DHR243RFEV PLASTIC CASE LABEL		2				

